

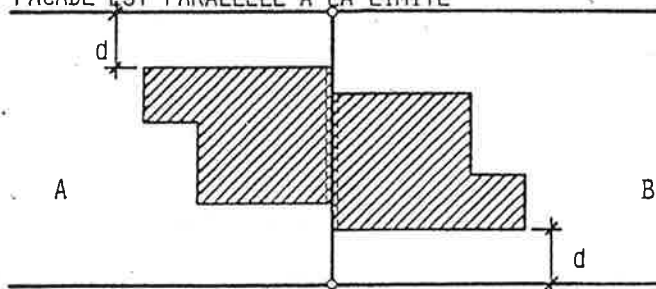
# DISTANCES AUX LIMITES

Annexe

1

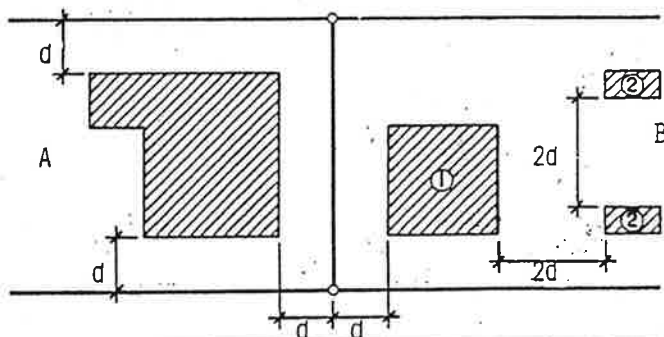
LA DISTANCE "d" EST TOUJOURS MESURÉE PERPENDICULAIREMENT À LA LIMITE DE PROPRIÉTÉ.

ORDRE CONTIGU - LA FACADE EST PARALLELE A LA LIMITE



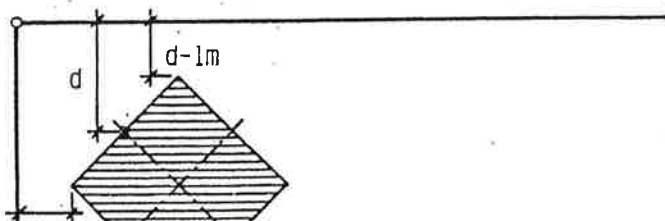
ORDRE NON CONTIGU - LA FACADE EST PARALLELE A LA LIMITE.

- 1 BÂTIMENT PRINCIPAL
- 2 DÉPENDANCE



FACADE PRESENTÉE OBLIQUEMENT À LA LIMITE

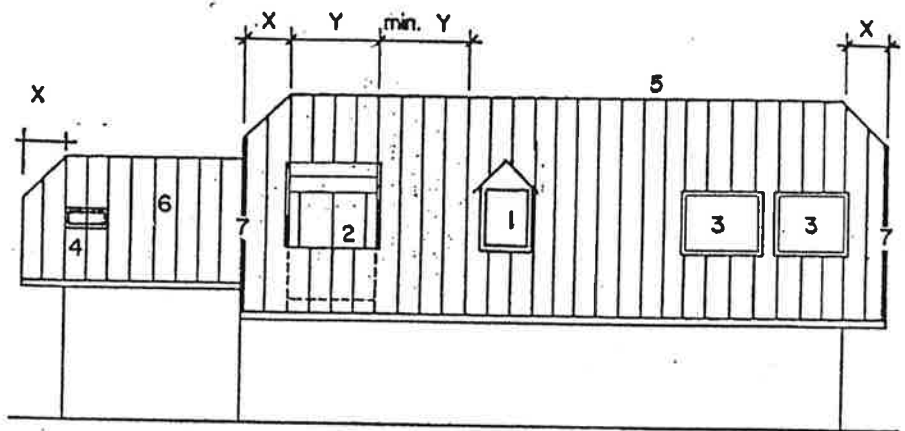
⊙ MILIEU DE LA FAÇADE



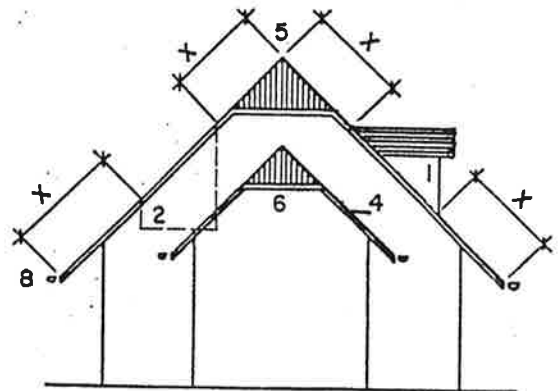
# TOITURES : ELEMENTS · D'ECLAIRAGE

Annexe 2

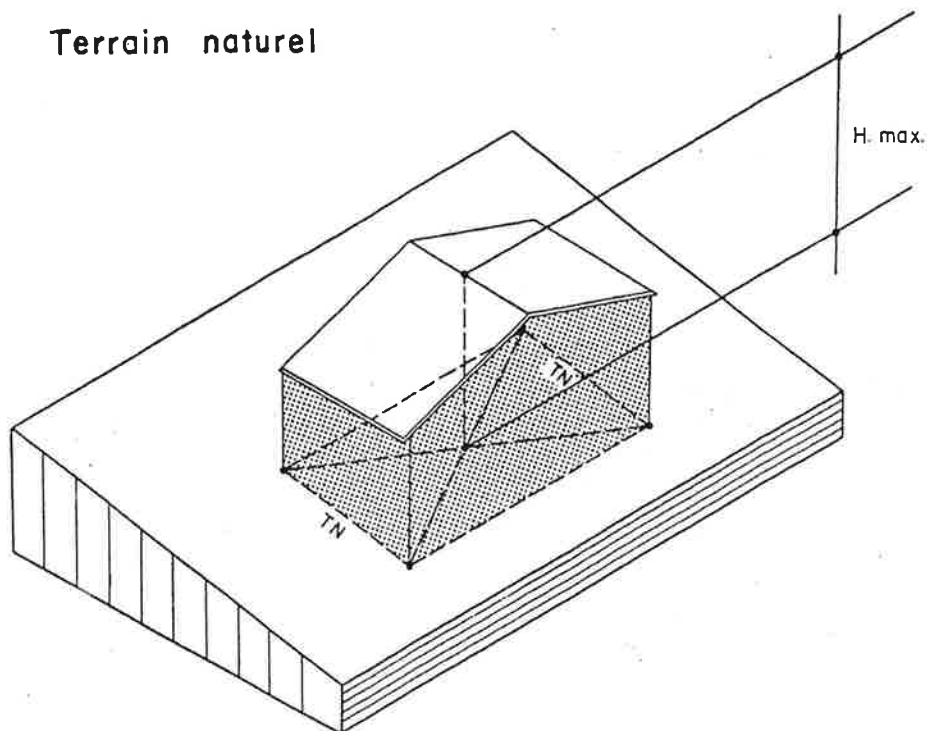
DISTANCES MINIMALES :  $x = 1 \text{ m.}$   
 $Y = \text{LARGEUR DU PLUS GRAND ÉLÉMENT}$



- 1 LUCARNE SAILLANTE
- 2 BALCON ENCAISSE
- 3 CHASSIS RAMPANTS
- 4 TABATIERE
- 5 FAITE DU TOIT
- 6 TOITURE CONTIGUE
- 7 VIREVENT
- 8 CHENEAU



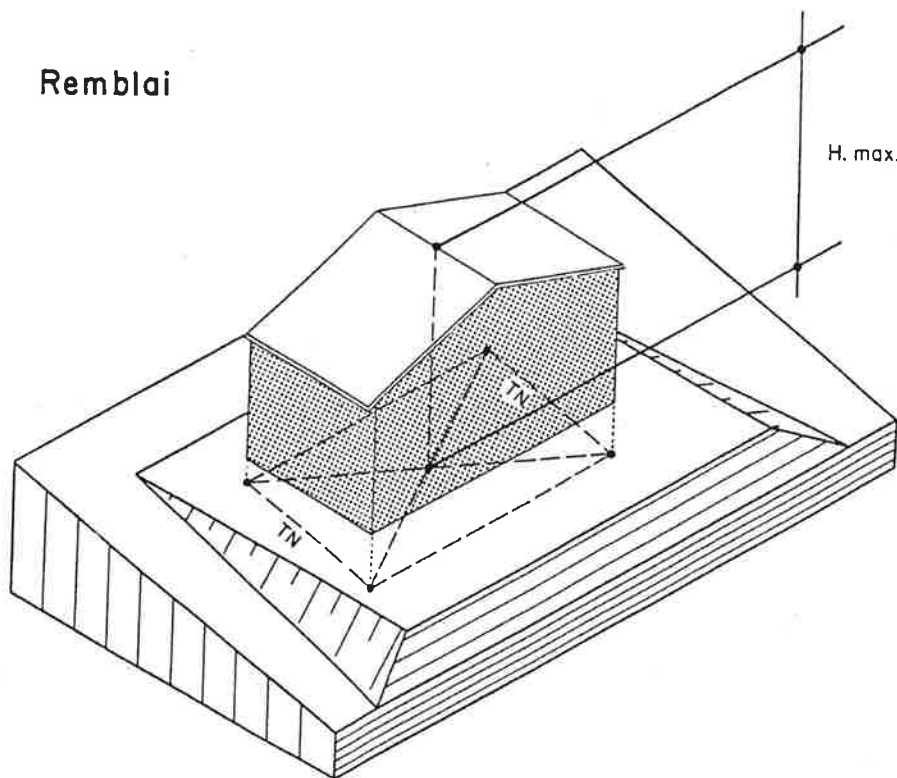
Terrain naturel



Détermination de la hauteur en cas de construction sur terrain naturel :

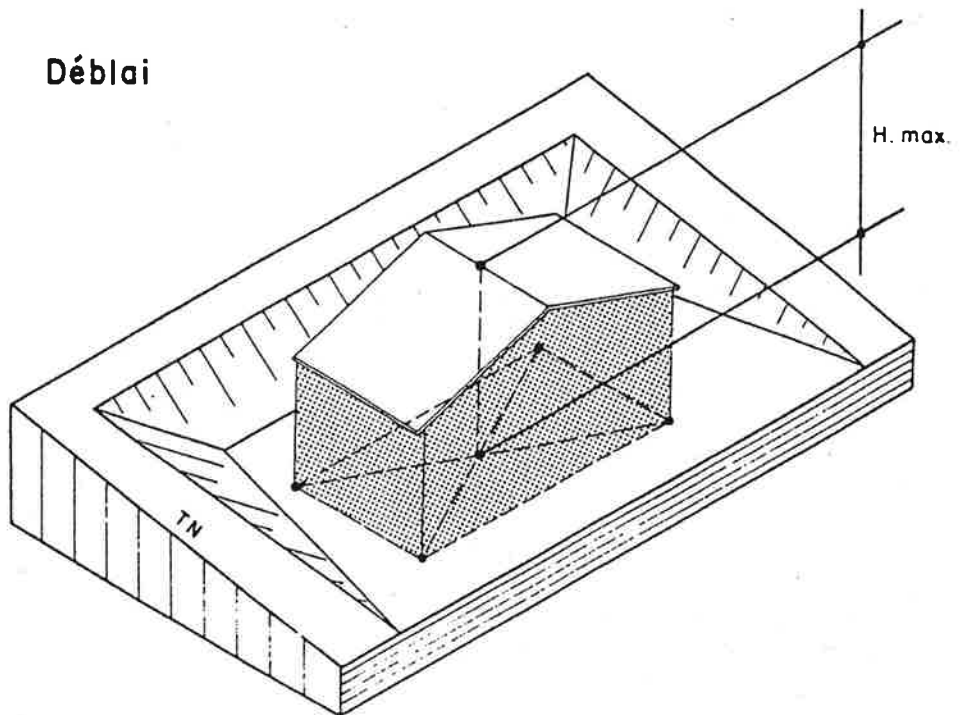
1. Mesurer l'altitude du terrain naturel sur la projection des angles des façades principales du bâtiment.
2. Calculer la moyenne arithmétique de ces altitudes.
3. Cette dernière valeur est déterminante pour fixer la hauteur maximale autorisée, à la corniche ou au faite de la construction.

## Remblai



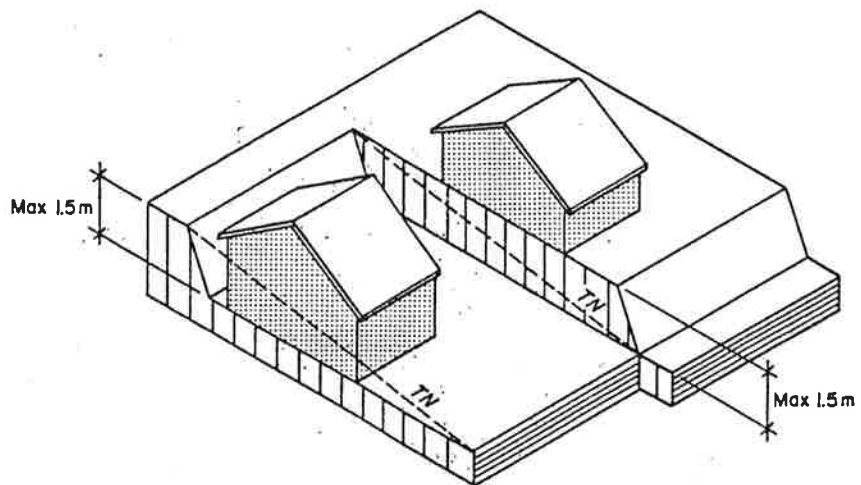
Détermination de la hauteur en cas de construction  
sur remblai :

1. Mesurer l'altitude du terrain naturel sur la projection des angles des façades principales du bâtiment.
2. Calculer la moyenne arithmétique de ces altitudes.
3. Cette dernière valeur est déterminante pour fixer la hauteur maximale autorisée, à la corniche ou au faite de la construction.

**Déblai**

Détermination de la hauteur en cas de construction  
sur déblai :

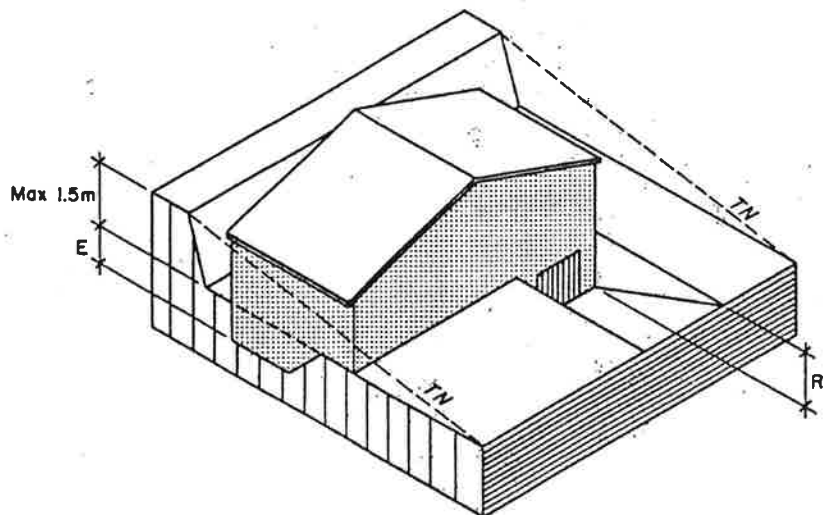
1. Mesurer l'altitude du déblai sur la projection des angles des façades principales du bâtiment.
2. Calculer la moyenne arithmétique de ces altitudes.
3. Cette dernière valeur est déterminante pour fixer la hauteur maximale autorisée, à la corniche ou au faite de la construction.



TN TERRAIN NATUREL

1 REMBLAI MAX. 1,5 M DE HAUTEUR DU TERRAIN NATUREL

2 DEBLAI MAX. 1,5 M DE HAUTEUR DU TERRAIN NATUREL



EXCEPTIONS

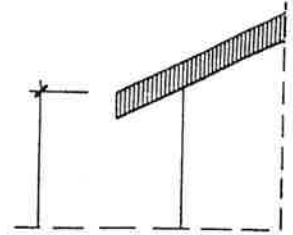
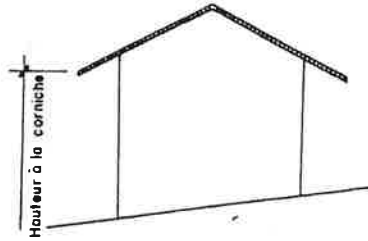
E LES EXCAVATIONS

R LES RAMPES D'ACCÈS A DES GARAGES

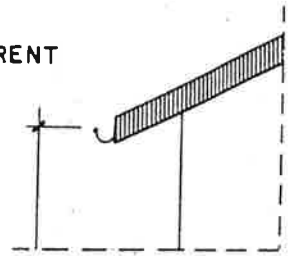
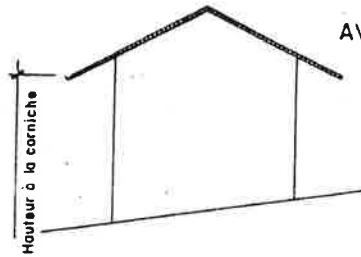
# MESURE DE LA HAUTEUR A LA CORNICHE

Annexe 5

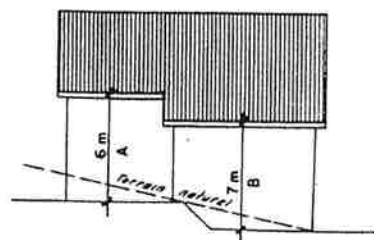
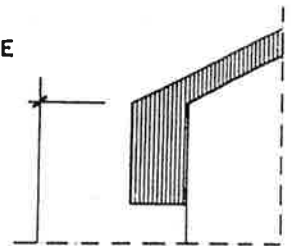
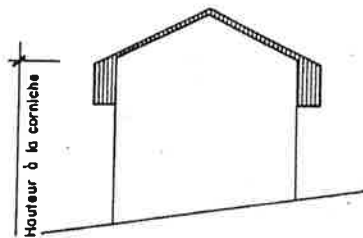
SANS CHENEAU



AVEC CHENEAU APPARENT



CHENEAU ENCAISSE



La cote B est à considérer comme étant la hauteur à la corniche.

# TOITURES : graphique et tableau des pentes

Annexe 6

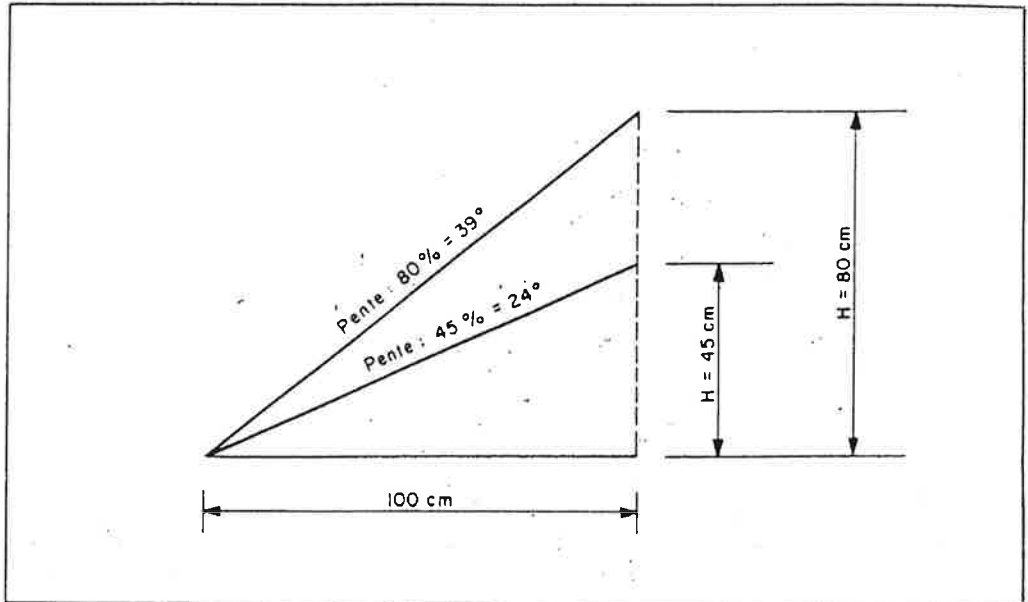


TABLEAU COMPARATIF : Entre les pentes en pour-cent (%) et en degrés (°)

% = Degré	H=cm	% = Degré	H=cm	% = Degré	H=cm	% = Degré	H=cm	% = Degré	H=cm	% = Degré	H=cm			
1	0.6°	1	21	12°	21	41	22°	41	61	31°	61	81	39°	81
2	1°	2	22	12°	22	42	23°	42	62	32°	62	82	39°	82
3	2°	3	23	13°	23	43	23°	43	63	32°	63	83	40°	83
4	2°	4	24	13°	24	44	24°	44	64	33°	64	84	40°	84
5	3°	5	25	14°	25	45	24°	45	65	33°	65	85	40°	85
6	3°	6	26	15°	26	46	25°	46	66	33°	66	86	41°	86
7	4°	7	27	15°	27	47	25°	47	67	34°	67	87	41°	87
8	5°	8	28	16°	28	48	26°	48	68	34°	68	88	41°	88
9	5°	9	29	16°	29	49	26°	49	69	35°	69	89	42°	89
10	6°	10	30	17°	30	50	27°	50	70	35°	70	90	42°	90
11	6°	11	31	17°	31	51	27°	51	71	35°	71	91	42°	91
12	7°	12	32	18°	32	52	27°	52	72	36°	72	92	43°	92
13	7°	13	33	18°	33	53	28°	53	73	36°	73	93	43°	93
14	8°	14	34	19°	34	54	28°	54	74	37°	74	94	43°	94
15	9°	15	35	19°	35	55	29°	55	75	37°	75	95	44°	95
16	9°	16	36	20°	36	56	29°	56	76	37°	76	96	44°	96
17	10°	17	37	20°	37	57	30°	57	77	38°	77	97	44°	97
18	10°	18	38	21°	38	58	30°	58	78	38°	78	98	44°	98
19	11°	19	39	21°	39	59	31°	59	79	38°	79	99	45°	99
20	11°	20	40	22°	40	60	31°	60	80	39°	80	100	45°	100